

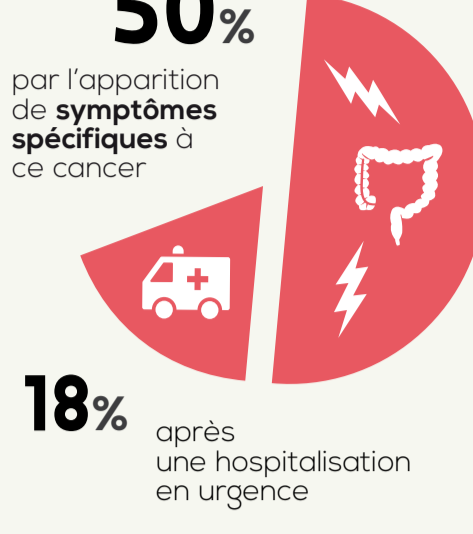
# « VIVRE AVEC UN CANCER COLORECTAL »

## Résultats de l'enquête

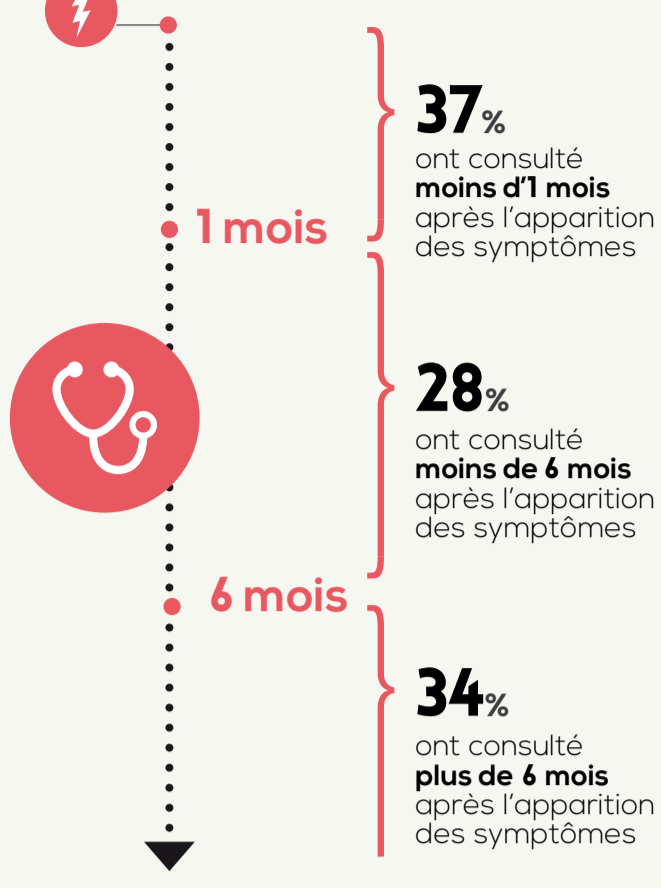


### LA DÉCOUVERTE DE LA MALADIE

LES PATIENTS ONT DÉCOUVERT LEUR CANCER COLORECTAL :

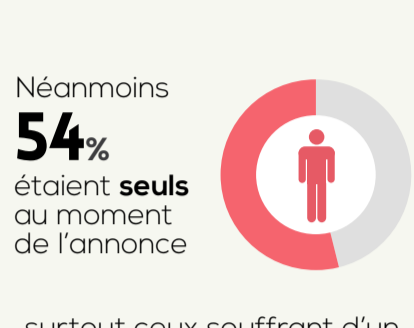


APRÈS L'APPARITION DES SYMPTÔMES, LES PATIENTS ONT CONSULTÉ :



Plus d'**1 patient sur 2** a effectué la **coloscopie de confirmation** moins d'1 mois après la consultation

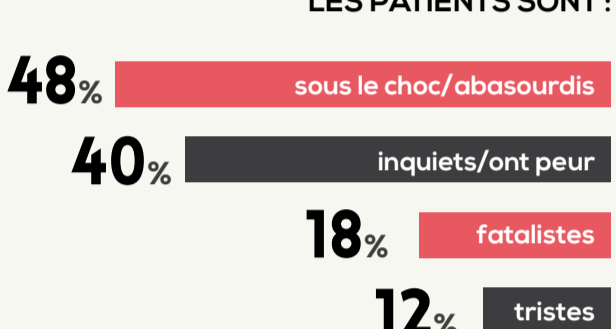
### L'ANNONCE DU DIAGNOSTIC



surtout ceux souffrant d'un cancer colorectal **métastatique**



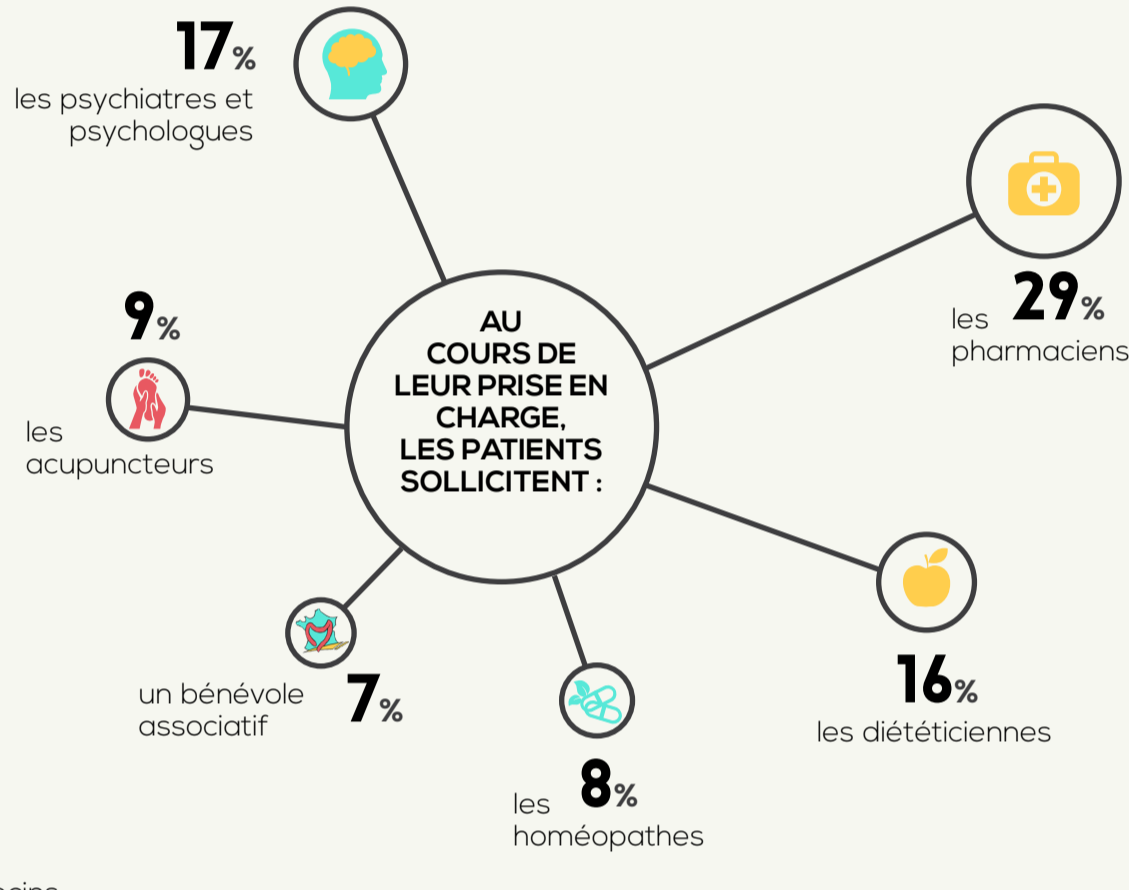
À L'ANNONCE DU DIAGNOSTIC, LES PATIENTS SONT :



APRÈS L'ANNONCE, LES PATIENTS SONT :

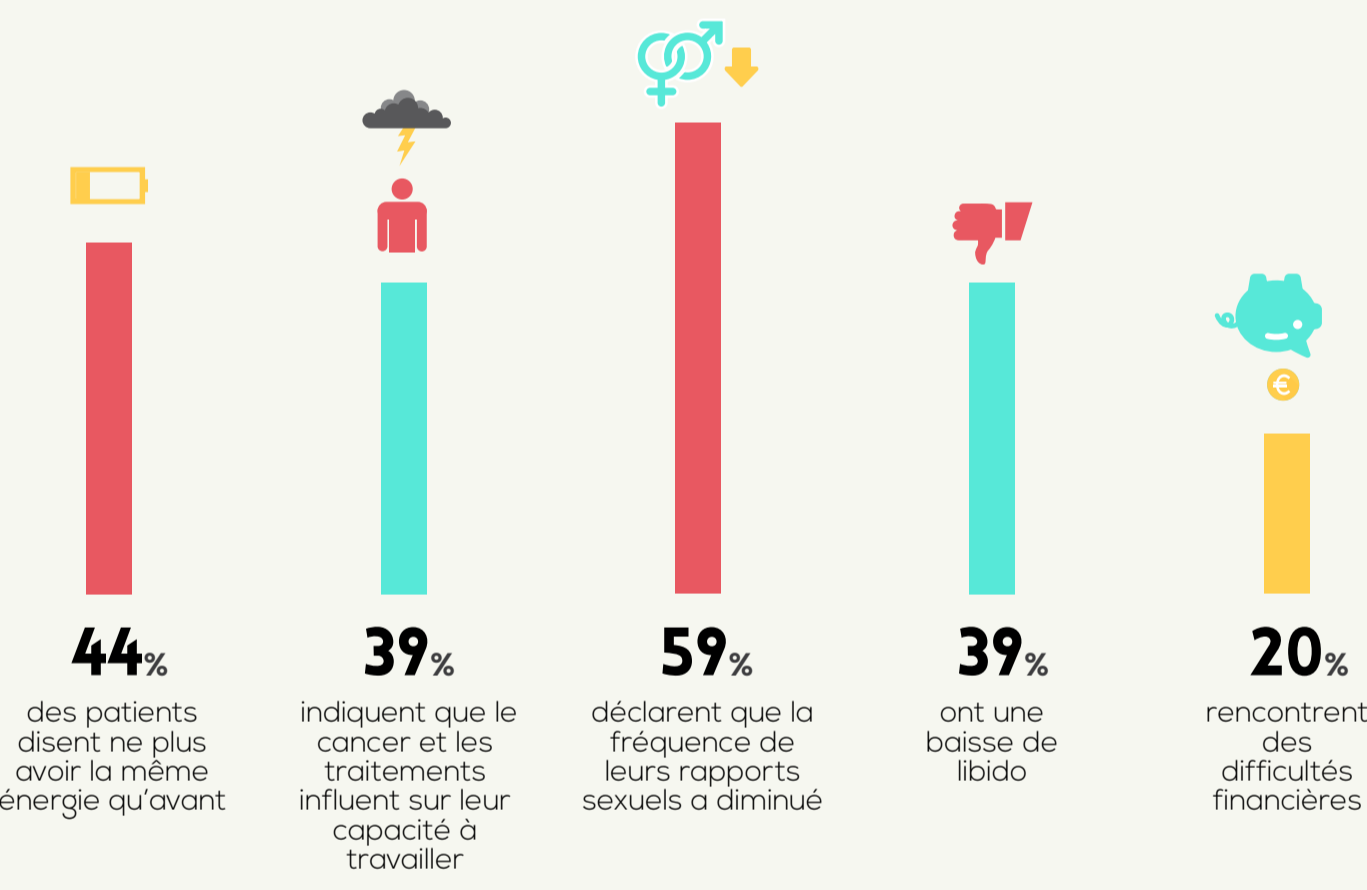


### LES PROFESSIONNELLS MÉDICO-SOCIAUX SOLLICITÉS\*



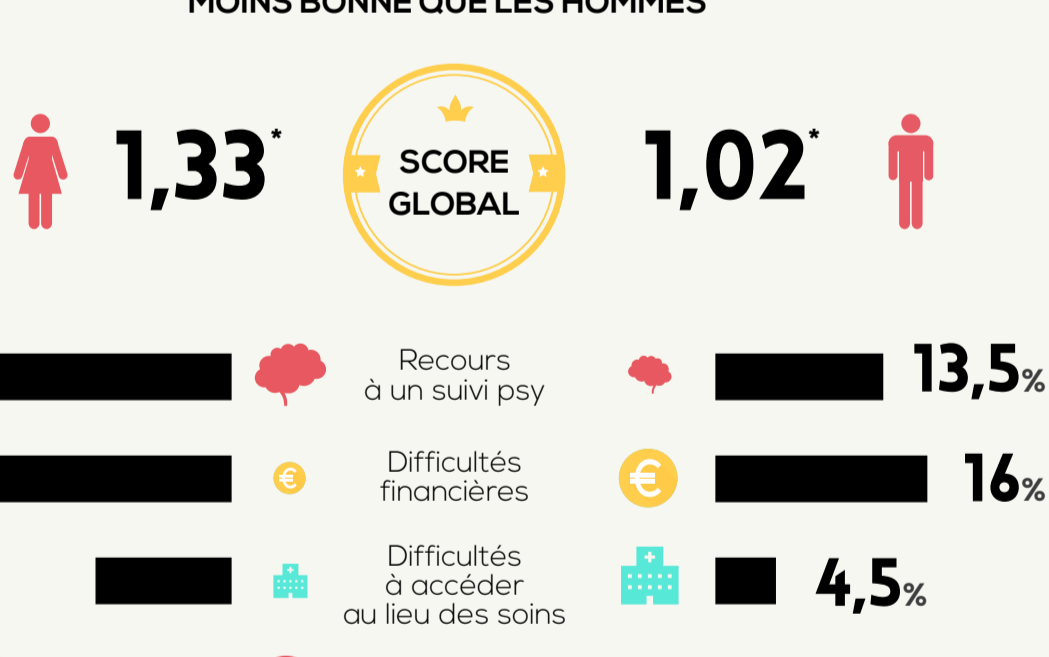
\* Hors médecins

### LES DIFFICULTÉS RENCONTRÉES PAR LES PATIENTS

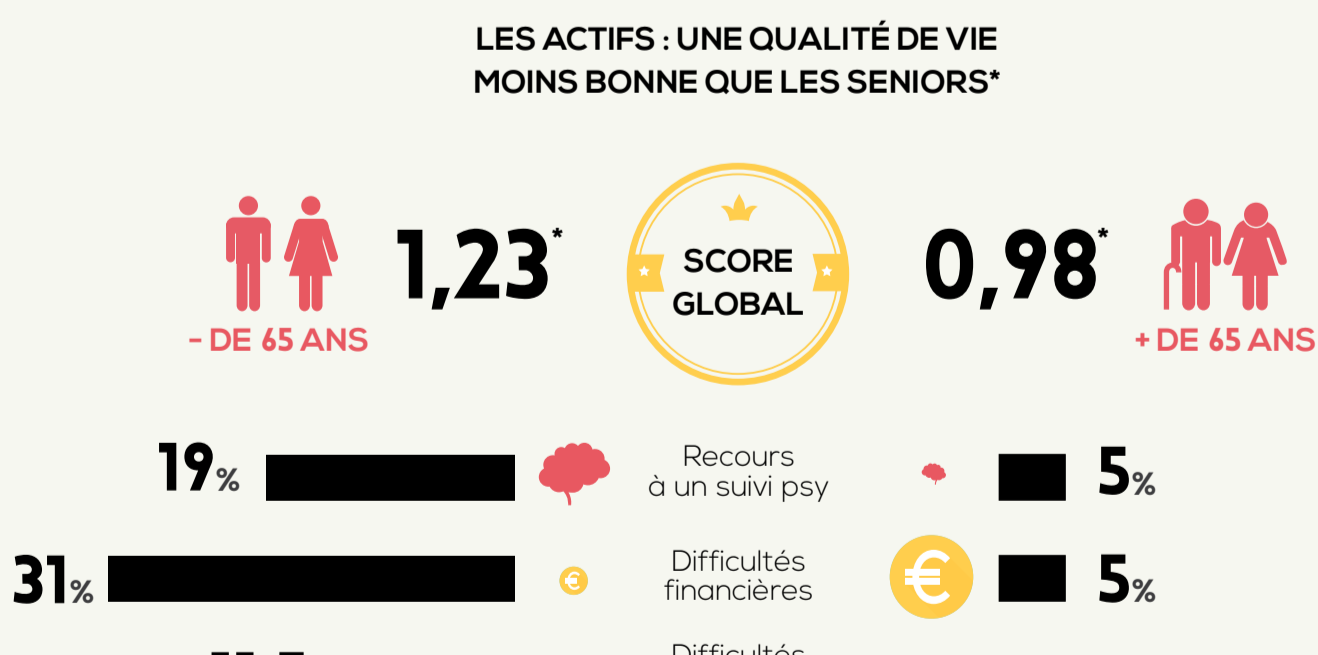


### LES FEMMES ET LES ACTIFS, PLUS VULNÉRABLES FACE À LA MALADIE

LES FEMMES : UNE QUALITÉ DE VIE MOINS BONNE QUE LES HOMMES\*



LES ACTIFS : UNE QUALITÉ DE VIE MOINS BONNE QUE LES SENIORS\*



\* Les participants devaient répondre à une soixantaine de questions sur une échelle allant de 0 à 4 ; plus le score est élevé, plus la qualité de vie est dégradée. Les différences de score global sont statistiquement significatives dans les deux groupes.

### LES ATTENTES DES PATIENTS DANS LES ACTIONS DE FRANCE CÔLON



Source : enquête « Vivre avec un cancer colorectal » réalisée par l'association France Côlon, avec le soutien financier de la Fondation Roche et l'intervention d'Epidaur, auprès de 225 patients atteints d'un cancer colorectal (questionnaires remis dans les services hospitaliers ou disponibles en ligne) - de septembre 2014 à septembre 2015.

Conception & Création graphique : Capital Image / Illustrations : Thinkstock - Freepik.comn / février 2017